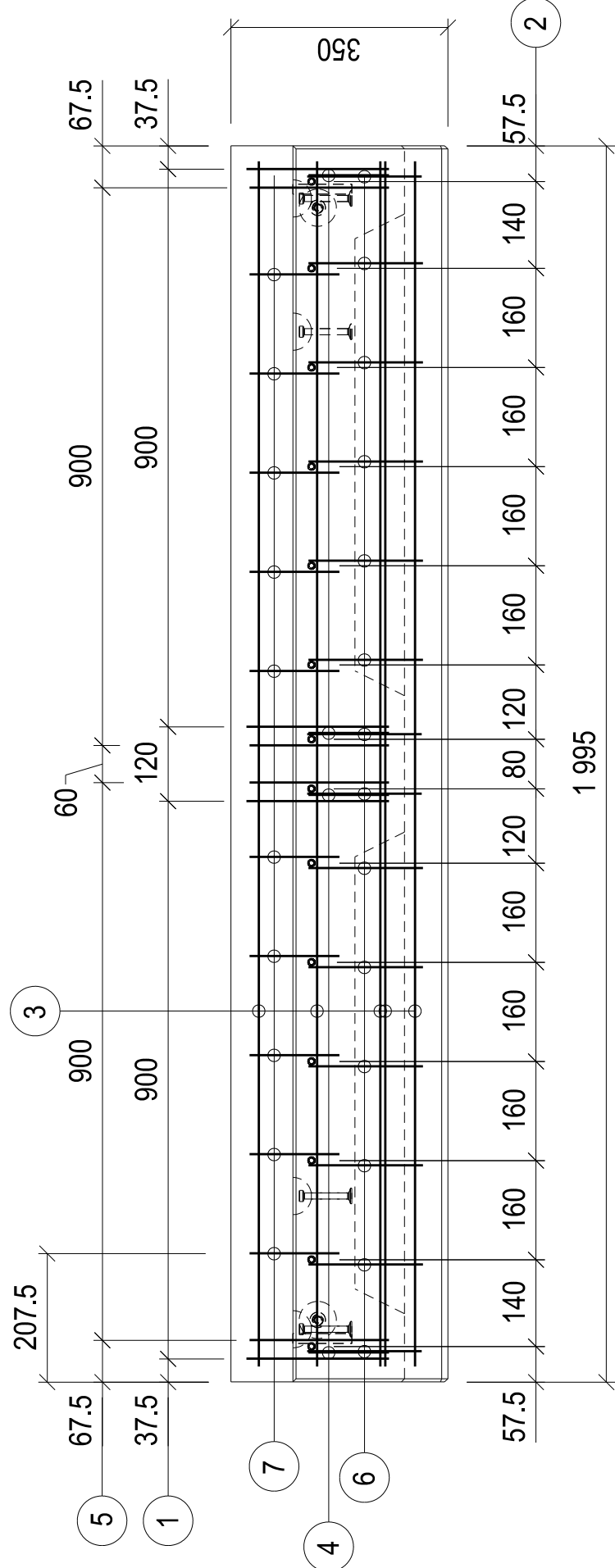
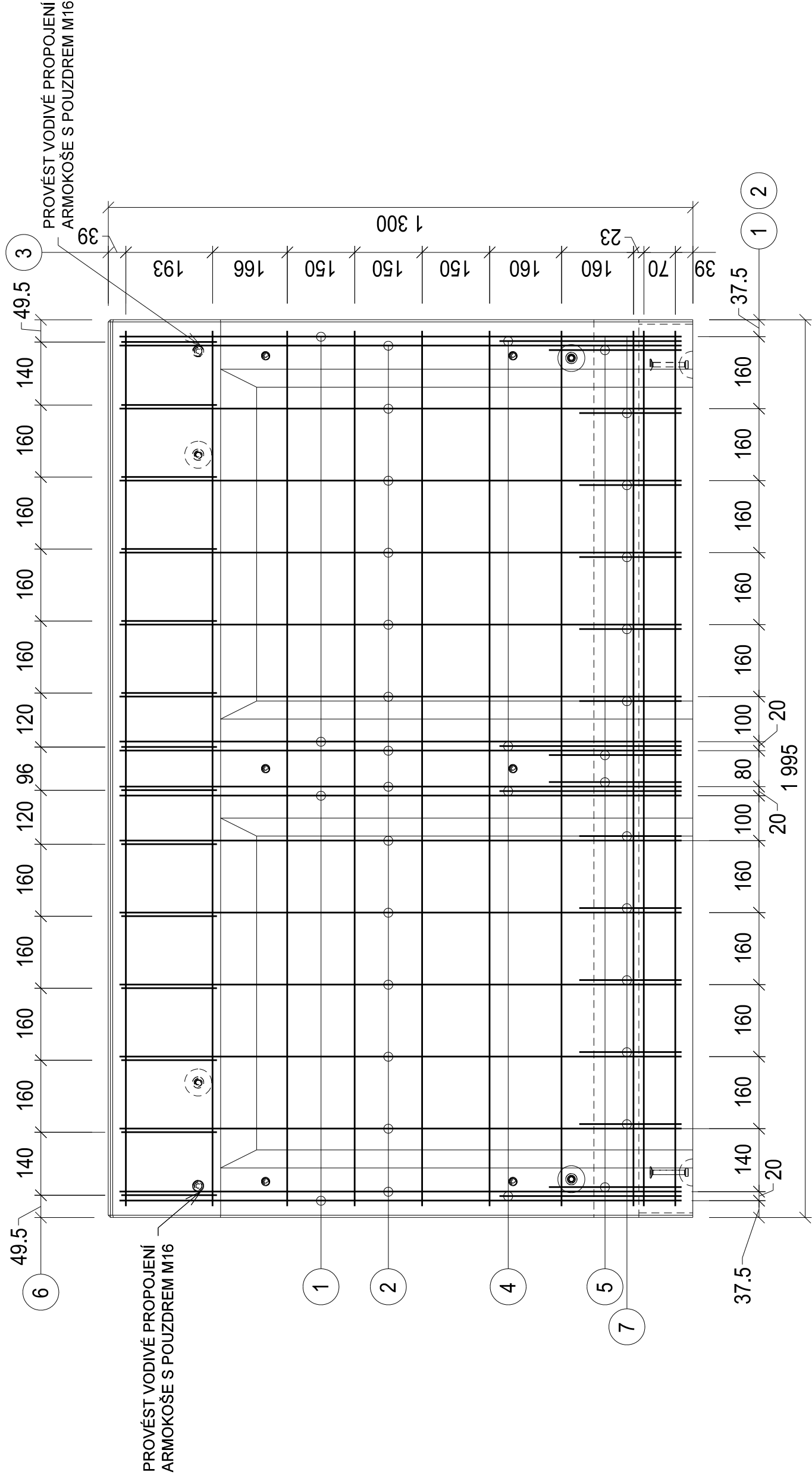


VÝKRES VÝZTUŽE

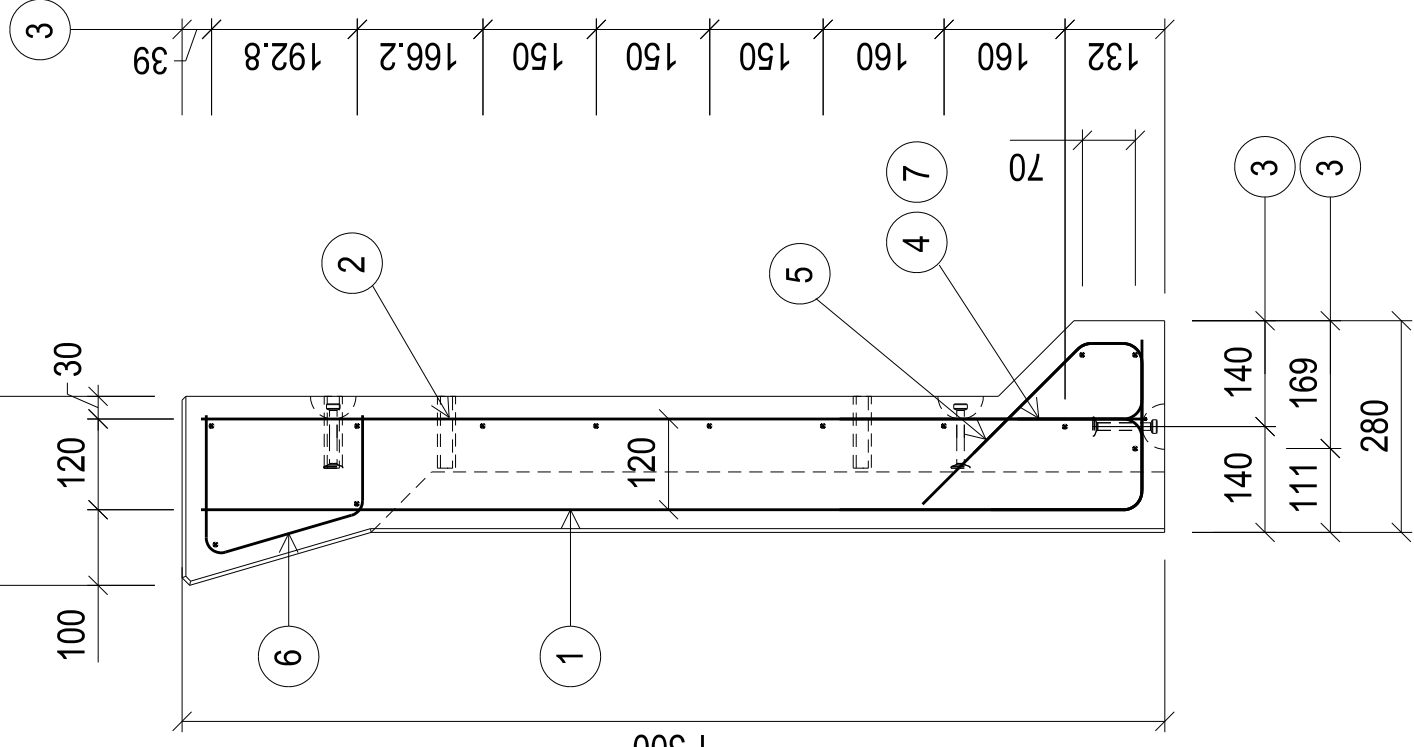
PŮDORYS



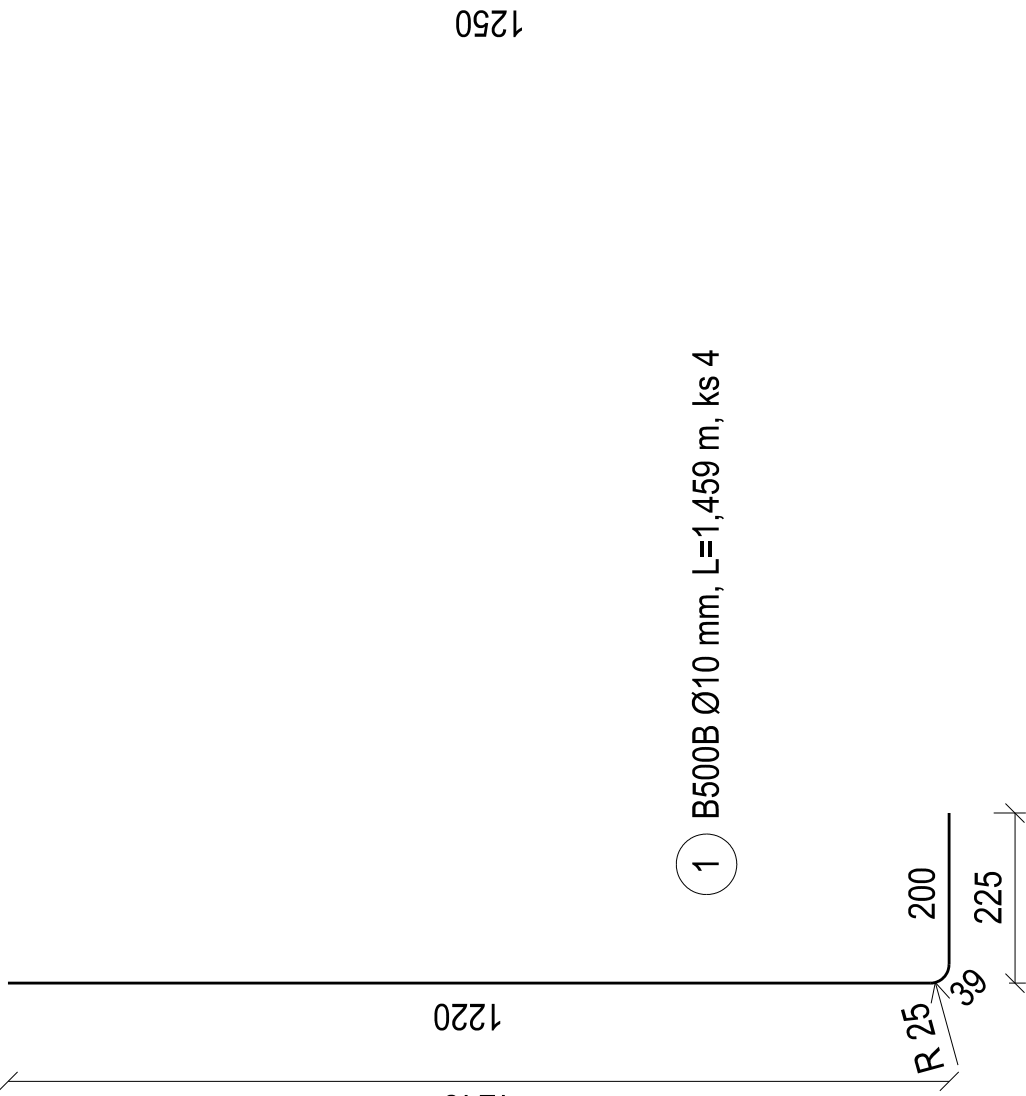
NÁRYS



BOKORYS



TVARY VÝZTUŽE



TABULKA VÝZTUŽE

POL. Č.	Ø	POČET	DĚLKA	DĚLKA CELKEM	
				B500A	B500B
	[mm]	[ks]	[m]		
1	10	4	1,459	6	8
2	10	14	1,250		10
3	8	13	1,945		17,500
4	10	4	0,900		25,285
5	10	4	0,775		3,600
6	6	14	0,512	7,168	3,100
7	10	10	0,525		5,250
CELKEM				7,168	25,285
HMOTNOST [kg/bm]				0,222	35,286
HMOTNOST [kg]				0,395	0,617
HMOTNOST CELKEM [kg]				1,591	9,977
				33,323	21,755

POZNÁMKY:

- 1) VLOŽKY 3 SVARIT S VLOŽKAMI 1, 2 KOUTOVÝM SVAREM a4
- 2) VLOŽKY 6 SVARIT S VLOŽKAMI 2 KOUTOVÝM SVAREM a3
- 3) VLOŽKY 4, 5, 7 SVARIT S VLOŽKAMI 1, 2 KOUTOVÝM SVAREM a4
- 4) NOMINÁLNÍ KRYTÍ VÝZTUŽE BETONEM 25 mm
- 5) POLOMĚRY OHYBŮ VLOŽEK A JEJICH DÉLKY KÓTOVÁNY NA OSU
- 6) KRAJINÍ VLOŽKY 1 VYTVOŘIT ROVNOBĚŽNÉ S BOČNICÍ FORMY

1) B500B Ø10 mm, L=1,459 m, ks 4

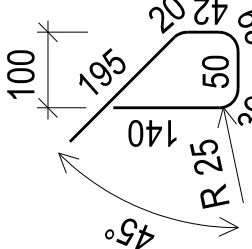
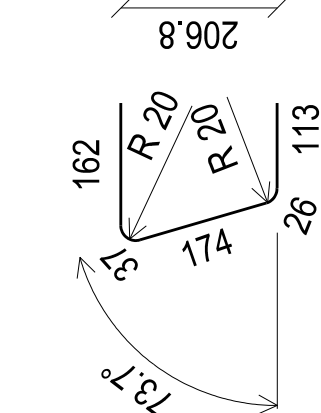
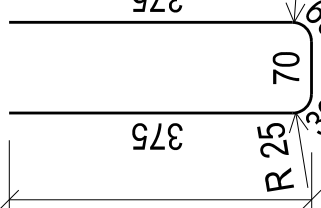
2) B500B Ø10 mm, L=1,250 m, ks 14

4) B500B Ø10 mm, L=0,900 m, ks 4

5) B500B Ø10 mm, L=0,775 m, ks 4

6) B500A Ø6 mm, L=0,512 m, ks 14


7) B500B Ø10 mm, L=0,525 m, ks 10



MATERIÁL:

OCEL: B500 A, B500 B
BETON: UHLOVÁ ZEDĚ C30/37-XF4 0,395 m³

PO PŘIPOMÍNKÁCH 11/2016

VÝŠKOVÝ SYSTÉM BpV		SOUŘADNICOVÝ SYSTÉM S-JTSK	
Číslo změny:	Obsah změny:	Datum změny:	
01	-	-	
02	-	-	
03	-	-	
Objednatel:		Správa železniční dopravní cesty, státní organizace Dlážděná 1003/7, 110 00 Praha 1 Stavěbní správa západ Sokolovská 278/1555, 150 00 Praha 9	
Obecní projektant:		Klient/finanční projektant: SUDOP PRAHA a.s. Olšanská 1a, 130 80 Praha 3 tel.: +420 267 054 111 e-mail: praha@sudop.cz	
		GARANT PROFESE: -	



EVROPSKÁ UNIE
Evropské strukturální a investiční fondy
Operační program Doprava

Ministerstvo dopravy
Státní fond dopravní
infrastruktury